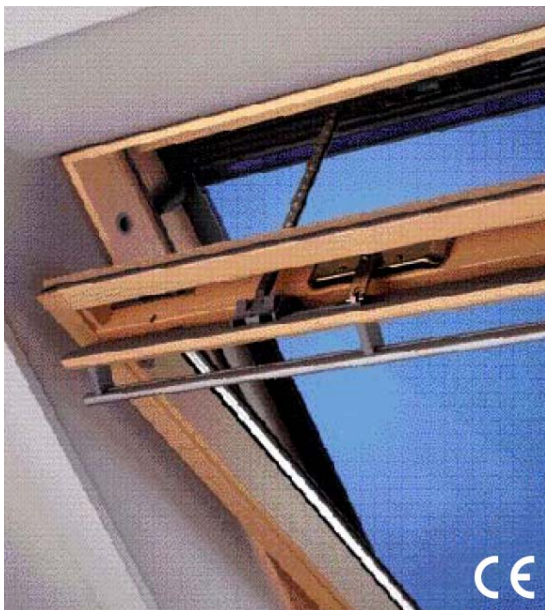


ИНСТРУКЦИЯ ПО УСТАНОВКЕ ЭЛЕКТРОПРИВОДА WMG 520

Инструкция по установке электрического привода управления для мансардных окон ВЕЛЮКС типа GGL и GGU.

Внимательно прочтите инструкцию перед установкой и использованием электрического привода окна. Сохраняйте инструкцию для дальнейшего использования.



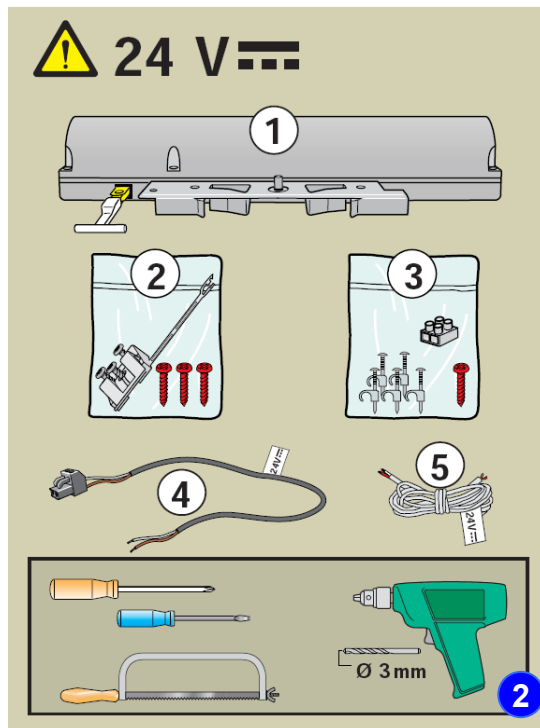
VELUX, DK-2950 Vedbæk www.VELUX.com

VAS 450666-0203 ©1999, 2003 VELUX Group
 ®VELUX and the VELUX logo are registered trademarks used under licence by the VELUX Group



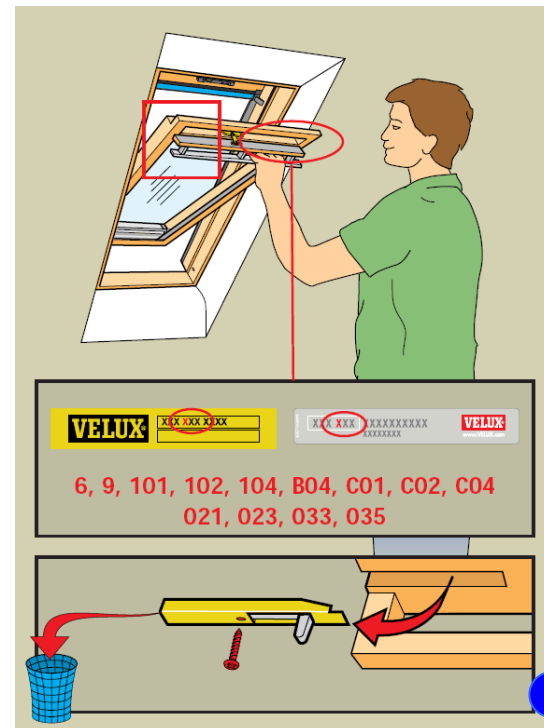
Содержимое упаковки:

1. Электромотор
2. Набор крепежа
3. Кабель питания и инструкция по установке
4. Кабель подключения электромотора с разъемом



Только для окон малых размеров

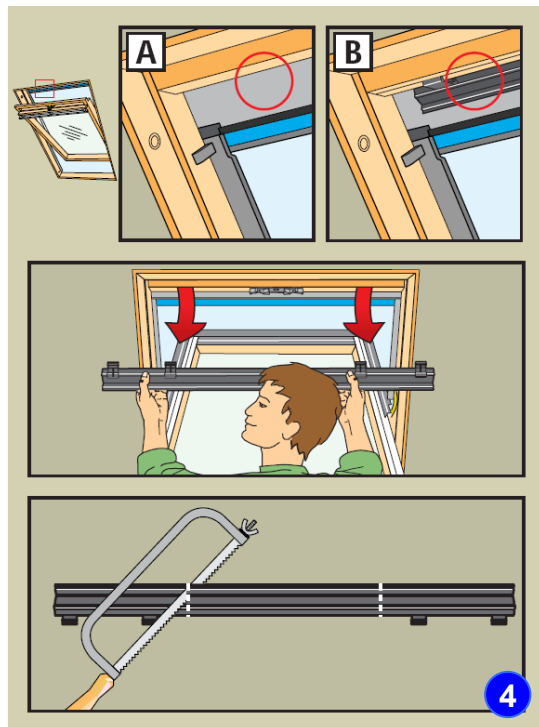
Код размера окна можно прочесть на информационной табличке. На окнах, указанных ниже размеров следует удалить задвижку.



Окна с защитным черным профилем

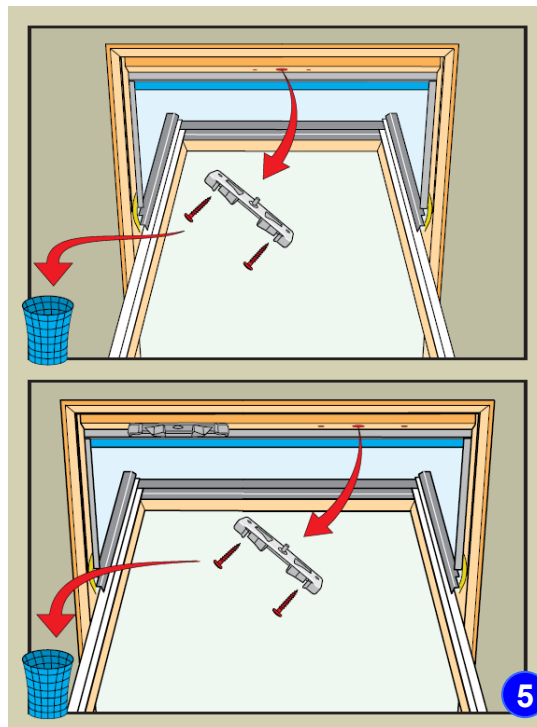
А: Если окно **не имеет** защитного профиля, см. стр.5

В: Если окно **имеет** защитный профиль, то снимите его и отпилите края по отметкам. В дальнейшем части защитного профиля нужно будет установить на место (см.п.6).



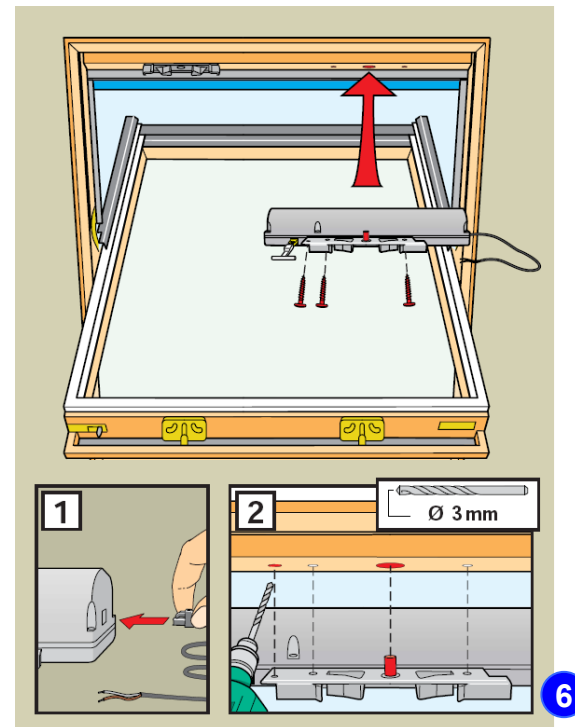
1. Удаление ответной части замка

Удалите ответную часть замка, выкрутив шурупы крепления. В дальнейшем они больше не понадобятся. Если окно имеет две ответные части замка, удалите только правую.



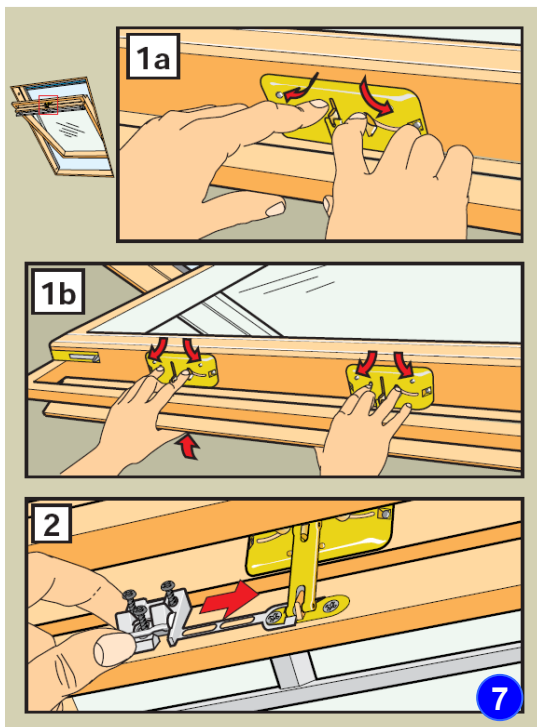
2. Установка электромотора

Подключите кабель с разъемом к электромотору (1). Установите электромотор на то место, где ранее находилась ответная часть замка (2). Закрепите корпус электромотора с помощью прилагаемых шурупов. Для одного из шурупов необходимо просверлить отверстие диаметром 3 мм. Убедитесь, что провод не проходит под корпусом мотора.



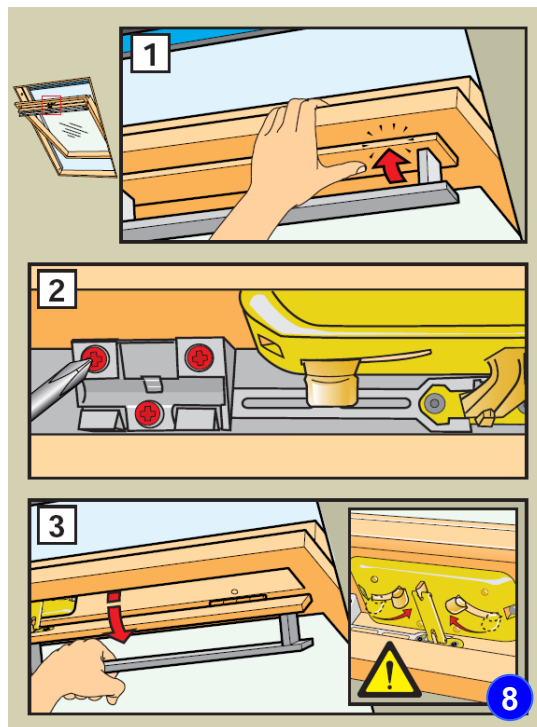
3. Установка кронштейна

Переведите замок в нерабочее положение. Окна с одним замком (1а), окна с двумя замками (1в). Соедините кронштейн с замком окна (2). Внимание! Не крепите кронштейн шурупами, пока не выполнен п.4.



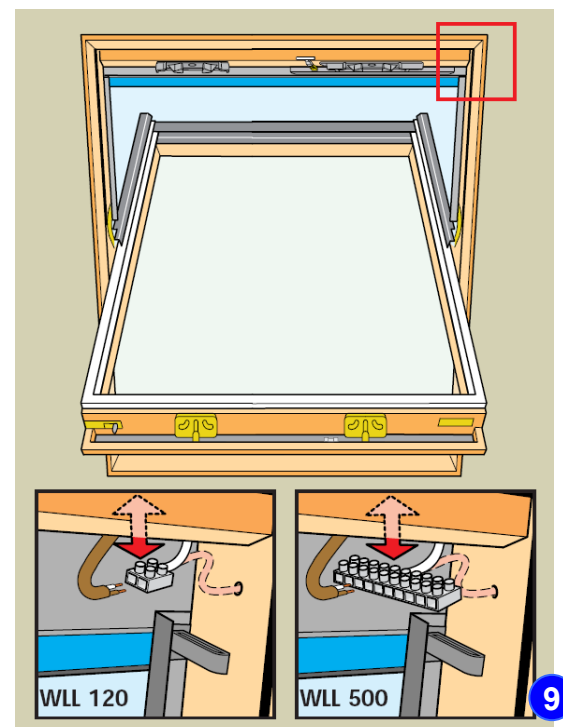
4. Крепление кронштейна

Закройте вентиляционный клапан (1). Закрепите кронштейн с помощью шурупов (2). Внимание! Полностью откройте вентиляционный клапан для того, чтобы перевести замок в рабочее положение (3).



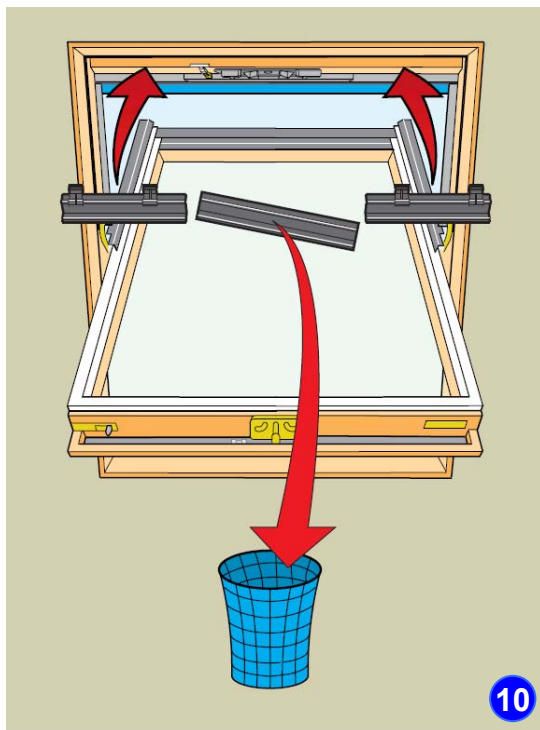
5. Подключение электропровода

Подключите провод электромотора к кабелю питания через прилагаемую клемму (см. также прилагаемую инструкцию) Электромотор готов к работе.



6. Окна с черным защитным профилем

Установите части защитного профиля как показано на стр.4. Закройте окно.



10

Важная информация:

- Электромотор рассчитан на напряжение 24 В. Подключение электромотора напрямую к источнику переменного тока недопустимо.
- Данная продукция предназначена для использования совместно с оригинальными блоками управления ВЕЛЮКС. Подключение к другим блокам управления может вызвать повреждение продукции или ее неправильное функционирование.
- Перед установкой электромотора смажьте поворотные шарниры окна, убедитесь в легком открывании и закрывании окна. Рекомендуется смазывать шарниры окна не реже одного раза в год.
- При правильной установке и использовании электромотор не требует обслуживания.
- Перед началом обслуживания или ремонта окна и/или принадлежностей отключите электромотор от источника питания. Исключите возможность случайного включения питания.
- Отсоединение электропривода от окна показано на странице 14.

11

- Внимание: При установке избегайте случайного и бесконтрольного открывания или закрывания окон.
- Убедитесь, что открывание и закрывание окна происходит без риска порчи оборудования или нанесения травмы. Если окна расположены в пределах досягаемости, рекомендуется перевести настенный выключатель в ручной режим управления (MAN). В этом случае электромотор работает, пока кнопка выключателя остается нажатой. Ни при каких обстоятельствах не доверяйте управление окнами детям без наблюдения взрослых.
- В автоматическом режиме настенного выключателя (AUTO) работа электропривода прекращается либо при нажатии кнопки стоп, либо при полном закрывании окна. В этом случае при недостаточном внимании могут быть повреждены предметы или части тела, находящиеся между коробкой и рамой окна.

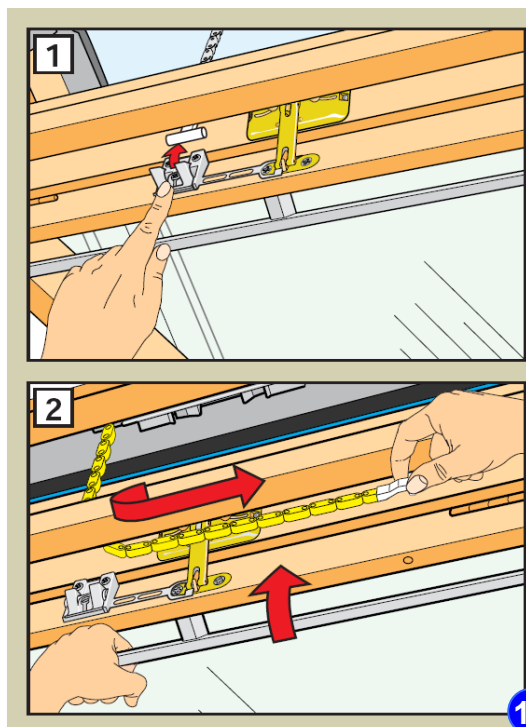
12

- Начинать пользоваться электроприводом окна следует только после полной установки всех компонентов согласно инструкции.
- Уровень шума: максимум 70 дБ (А).
 - Упаковка может быть утилизирована как обычные бытовые отходы.
- Если у вас возникнут вопросы, пожалуйста, обращайтесь в ВЕЛЮКС.

13

Закрывание окон в случае отсутствия напряжения в сети

Нажмите кнопку на кронштейне (1) и освободите цепь. Сложите цепь и закройте окно (2).


14